

# EASY CUT II

Mähsystem / Cutting system

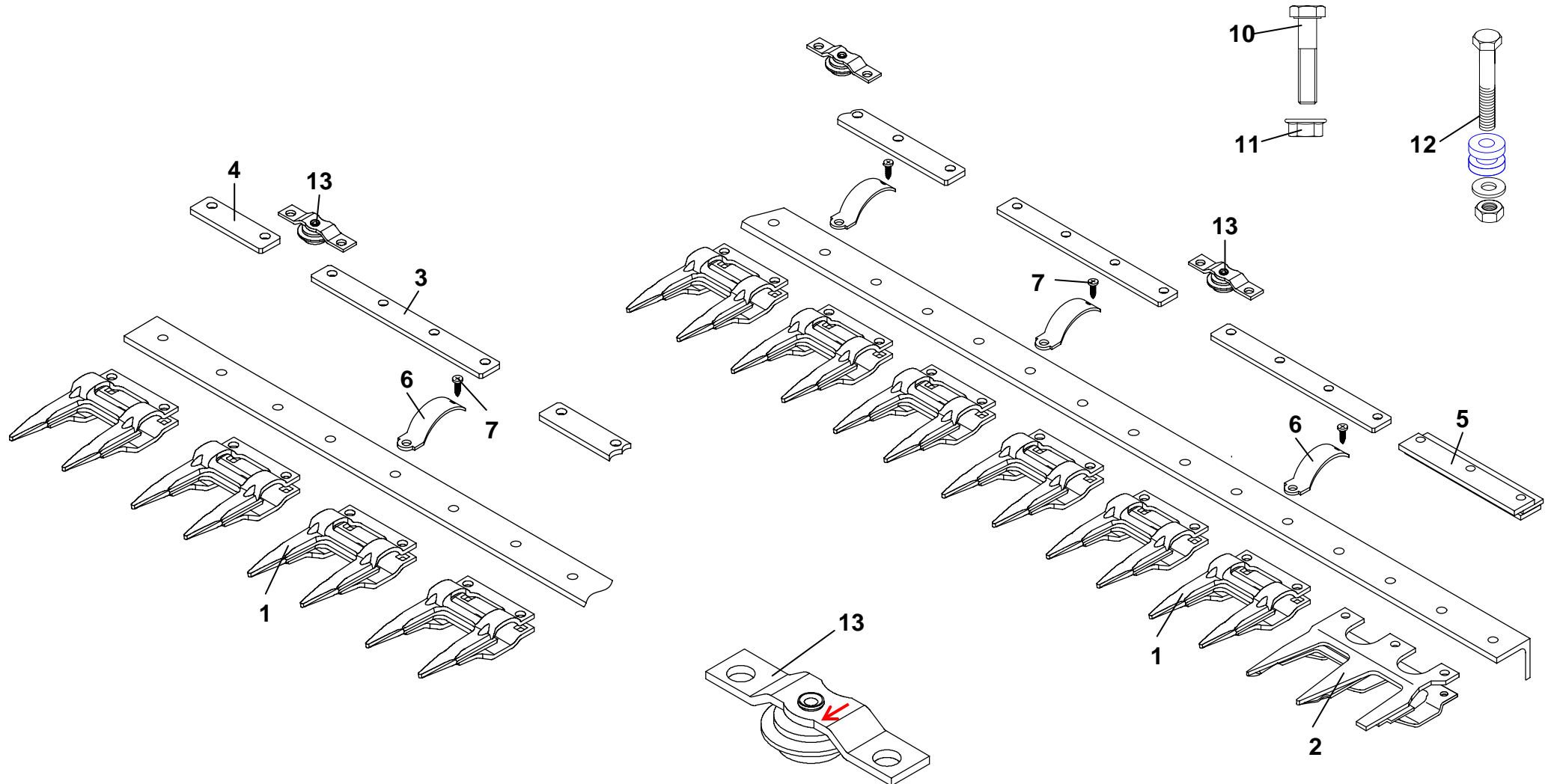
## New Holland Taumelantrieb (Clayson)

### 3,00 m – 5,10 m

Schnittbreite Cuttingwidth	Standard Part-No.:	Comfort Part-No.:	Premium Part-No.:	Bemerkung comment
3,00 m	<b>17221.01</b>	<b>17221.02</b>	<b>x</b>	
3,30 m	<b>17222.01</b>	<b>17222.02</b>	<b>x</b>	
3,60 m	<b>17223.01</b>	<b>17223.02</b>	<b>x</b>	
3,90 m	<b>17224.01</b>	<b>17224.02</b>	<b>x</b>	
4,50/5,10 m	<b>x</b>	<b>x</b>	<b>x</b>	

Technische Änderungen vorbehalten / Subject to technical alterations.

Diese Ersatzteilliste ist gültig ab: März 2010  
This spare part list is valid from: März 2010



Part No.:16330

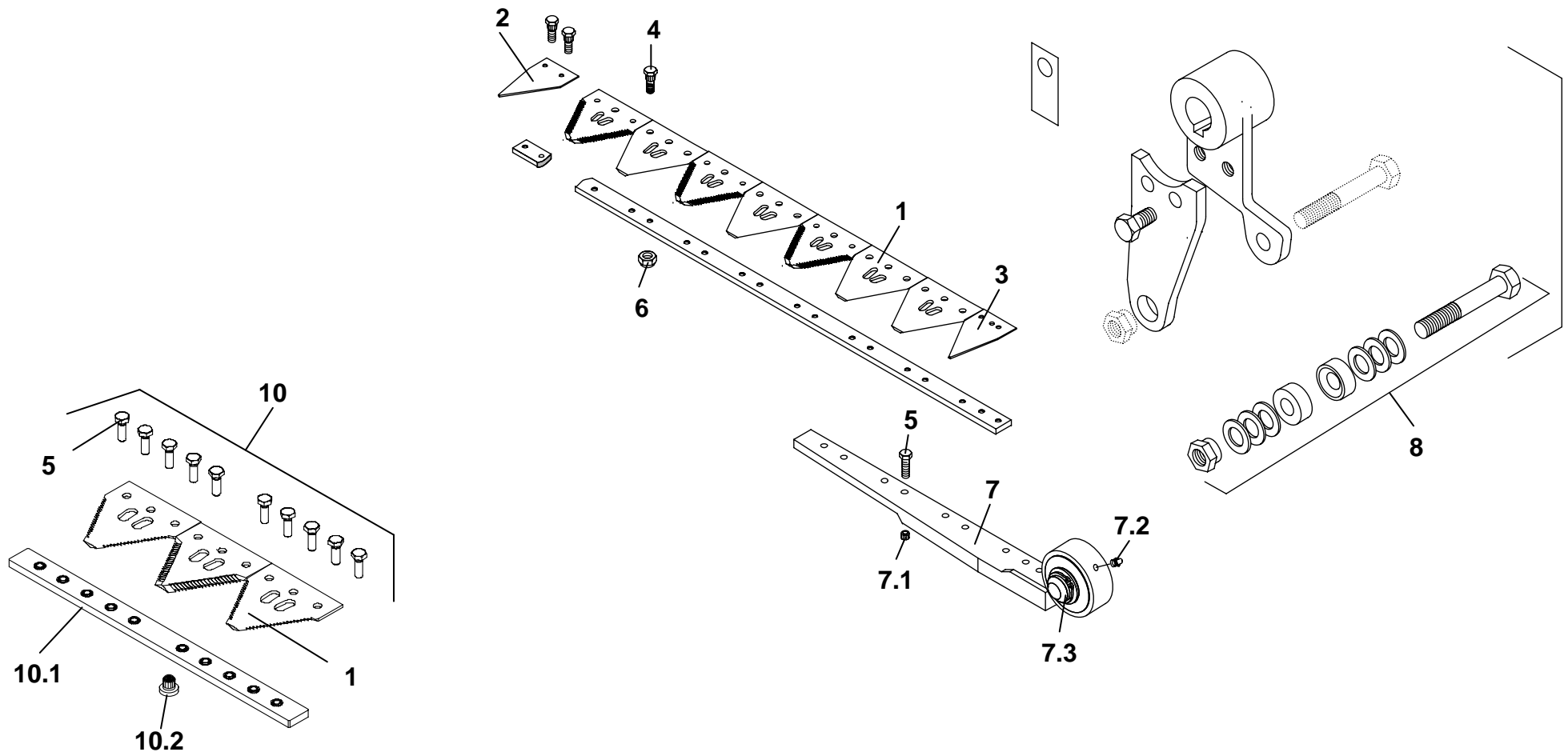


## New Holland: EASY CUT II Messerantrieb: Taumel

V

Seite 3 von 5  
(März 2010)

Pos.	Art.-Nr.	Bezeichnung	Description	3,00 m	3,30 m	3,60 m	3,90 m			Bemerkungen / Comments
		<b>Standard Ausführung</b>								
1	16500.01	Doppelfinger 12 mm	Guard 12 mm	19	21	23	25			<b>Plus 1 Ersatzfinger</b>
2	10712.01	Führungs-Dreifachfinger 12 mm	First triple guard 12 mm	1	1	1	1			
3	10742.01	Führungsplatte 5 mm, 4-loch	Spacer bar 5 mm, 4-hole	9	10	11	12			
4	17012.01	Führungsplatte 5 mm, 2-loch	Spacer bar 5 mm, 2-hole	1	1	1	1			
5	10798	Hintere Messerkopfführung 6-4-5	Rear Knife head guiding 6-4-5	1	1	1	1			
6	10730	Klemmbügel New Holland	Fixing clip New Holland	9	10	11	12			
7	10054	Blechschaube 5,5 x 22	Sheet metal screw 5,5 x 22	9	10	11	12			
8	13016	Schraube M 10 x 55	Screw M 10 x 55	3	3	3	3			
9	12997	Schraube M 10 x 40 DIN 933	Screw M 10 x 40 DIN 933	27	32	35	38			
10	13955	Mutter M10 DIN 6923	Nut M10 DIN 6923	30	35	38	41			
11	10248	Befestigungselement KM-3	Clamping holder KM-3	9	10	11	12			
x	14819.01	Reparatursatz	Repair set	1	1	1	1			
		<b>Comfort Ausführung</b>								
13	16330	Rollenführung		5	5	6	6			<b>oben führend</b>





## New Holland: EASY CUT II Messerantrieb: Taumel

V

Seite 5 von 5  
März 2010)

Pos.	Art.-Nr.	Bezeichnung	Description	3,00 m	3,30 m	3,60 m	3,90 m	4,50m	5,10m	Bemerkungen / Comments
1	10966.03	Pro-Cut Messerklinge fein 14 tpi.	Pro-Cut section fine 14 tpi.	40	44	48	52	60	68	Standard/standard
1	10961.03	Pro-Cut Messerklinge grob 11 tpi.	Pro-Cut section coarse 11 tpi.	*	*	*	*	*	*	auf Wunsch/on demand
2	13935.01	Putzklinge Lochabstand 24,7 mm	Half section hole-distance 24,7 mm	1	1	1	1	1	1	
3	10921	Putzklinge Lochabstand 13,6 mm	Half section hole-distance 13,6 mm	1	1	1	1	1	1	
4	10931	Zahnschraube M 6	Toothed Screw M 6	67	75	83	83	99	115	
5	10067	Schraube M 6 x 18 10.9	Screw M 6 x 18 10.9	19	19	19	19	19	29	
6	13961	Flanschmutter M6	Flange nut M6	67	75	83	83	99	115	
7	11137.01	Messerkopf Clayson kpl. (5/8/7.1/ 7.2)	Knife head Clayson cpl. (7.1-7.2)	1	1	1	1	1	1	
7,1	10941	Einpressmutter Messerkopf	Insert Nut for knife head	9	9	9	9	9	9	
7,2	11108	Schmiernippel	Lubrication nipple	1	1	1	1	1	1	
7.3	11116	Rollkörper kpl.	Knife head connector kit cpl.	1	1	1	1	1	1	
8	11112	Schraube M 14 x 100 kpl.	Screw M 14 x 100 cpl.	1	1	1	1	1	1	
9	11138	Antriebshebel kpl. ( 8,9 )	Drive arm Clayson cpl. ( 8,9 )	1	1	1	1	1	1	
9.1	11142	TF- Antriebshebel kpl. ( 8,9 )	TF- Drive arm Clayson ( 8,9 )	1	1	1	1	1	1	
10	16831	Messerverbindung Kit	Knife connector bar kit	1	1	1	1	1	2	
10.1	16134	Messerverbindung	Knife connector bar	1	1	1	1	1	2	
10.2	10937	Einpressmutter Messerverbindung	Insert Nut for Knife conn. bar	10	10	10	10	10	20	
		<b>Messer kpl.</b>	<b>Knife cpl.</b>	16859	16860	16861	16862	xxxxx	xxxxx	bei 2,60m 1 x ET Nr.16858
	16807	Kopfstück	Knife pice	1	1	1	1	1	1	bei 2,60m 1 x ET Nr.16807
	16758	Mittelstück	Middel pice	*	*	*	*	*	1*	
		Endstück	End pice	16754	16762	16755	16752	16753	16757	bei 2,60m 1 x ET Nr.16757
		<b>Messerrücken lose</b>	<b>Knifeback</b>							
	16829	Kopfstück	Knife pice	1	1	1	1	1	1	bei 2,60m 1 x ET Nr.16829
	16704	Mittelstück	Middel pice	*	*	*	*	*	1	
		Endstück	End pice	16707	16717	16708	16705	16706	16716	bei 2,60m 1 x ET Nr.16716