

Wechselschnitt – Mähsystem
Cutting system

**Deutz – Fahr
Pro-Drive Getriebe 85 H**

3,00 m – 7,20 m

Ident-Nr. Part-#	Bezeichnung	Description	Schnittbreite Cuttingwidth
10406	Mähsystem kpl.	Cutting System cpl.	3,00 m
10407	Mähsystem kpl.	Cutting System cpl.	3,60 m
10408	Mähsystem kpl.	Cutting System cpl.	4,20m
10409	Mähsystem kpl.	Cutting System cpl.	4,80 m
10410	Mähsystem kpl.	Cutting System cpl.	5,40 m
10411	Mähsystem kpl.	Cutting System cpl.	6,00 m
10412	Mähsystem kpl.	Cutting System cpl.	6,30 m
10413	Mähsystem kpl.	Cutting System cpl.	6,60 m
10414	Mähsystem kpl.	Cutting System cpl.	7,20 m

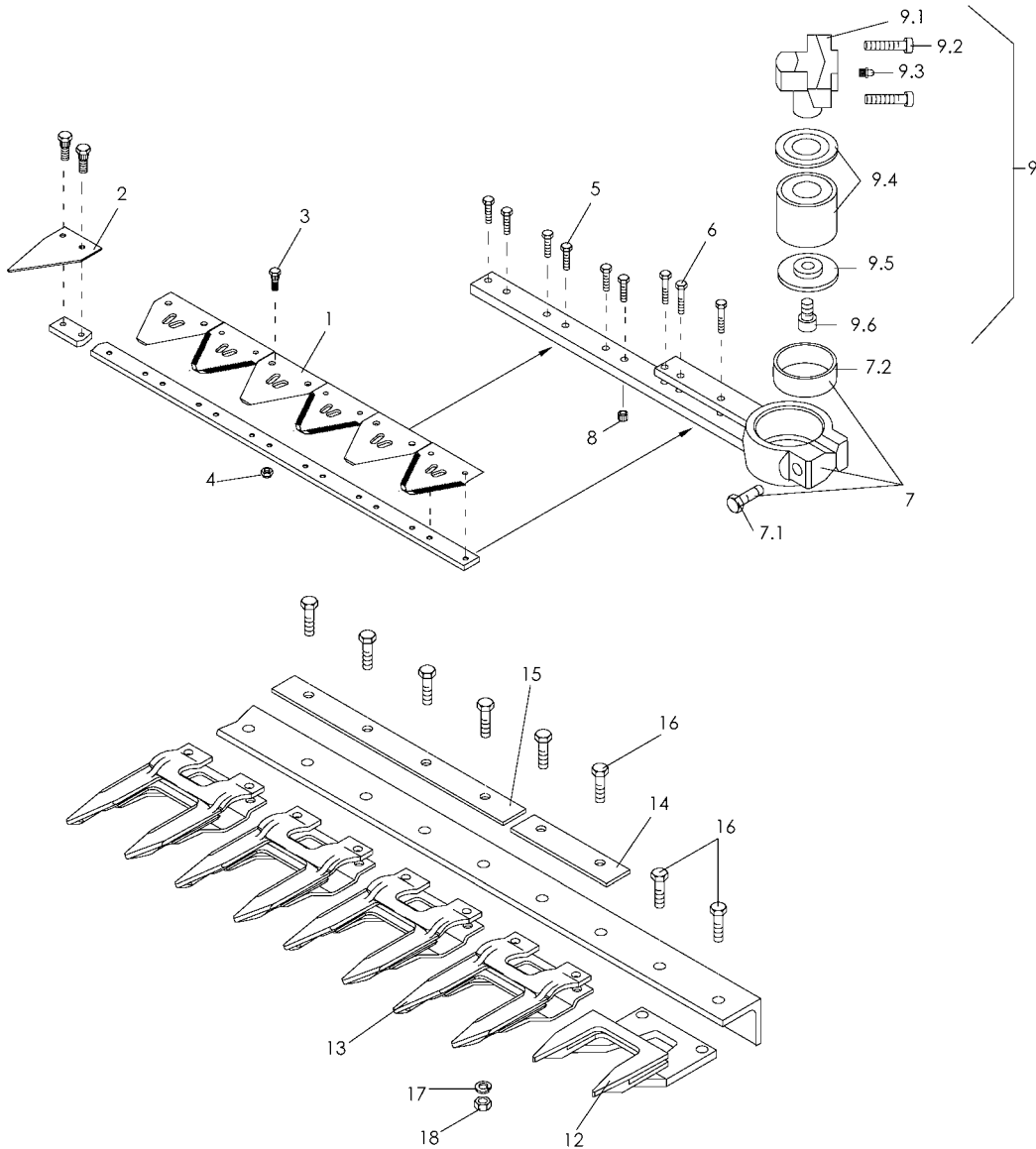
Technische Änderungen vorbehalten / Subject to technical alterations.

Diese Ersatzteilliste ist gültig ab: Nov. 2002
This spare part list is valid from: Nov. 2002

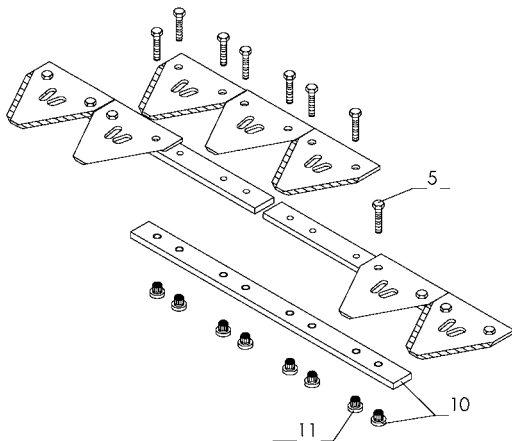
Gebr. Schumacher GmbH • D - 57612 Eichelhardt

Telefon: +0049 (0) 26 81 - 80 09 - 0 • Telefax: +0049 (0) 26 81 - 80 09 - 90
Email: info@gebr-schumacher.de • Internet: www.gebr-schumacher.de

Deutz Fahr (Pro-Drive 85 H)



Verschraubung der Messerverbindung:



Befestigungselement KM-3 für Ährenheber

Clamping holders KM-3 for croplifters

Der Einbau:

Das Befestigungselement **KM-3** sollte an **jeder 4. Mähfingerspitze** montiert werden.
Man beginnt mit der Montage am **2. Mähfinger** des Mähsystems (**von Rechts**) und arbeitet sich fortlaufend bis zum Mähmesserantrieb vor.
Am Führungsfinger wird kein KM-3 montiert !

Mounting:

The clamping holder KM-3 should be assembled on every fourth guard top.
We propose to start mounting on the fourth guard top (from the right side) and continue until the knife drive.

Please observe that the clamping holder KM-3 should not be mounted on the first guard!

Gebr. Schumacher GmbH • D - 57612 Eichelhardt

Telefon: +0049 (0) 26 81 - 80 09 - 0 • Telefax: +0049 (0) 26 81 - 80 09 - 90

Email: info@gebr-schumacher.de • Internet: www.gebr-schumacher.de

Pos.	Art.-Nr.	Bezeichnung	Description	3,00 m	3,60 m	4,20 m	4,80 m	5,40 m	6,00 m	6,30 m	6,60 m	7,20 m
1	10961.03	Pro-Cut Messerklinge grob (Standard)	Pro-Cut section coarse (standard)	40	48	56	64	72	80	84	88	96
1	10966.03	Pro-Cut Messerklinge fein (auf Wunsch)	Pro-Cut section fine (on demand)	*	*	*	*	*	*	*	*	*
2	10923.03	Putzklinge Lochabstand 24,7 mm	Half section hole-distance 24,7 mm	1	1	1	1	1	1	1	1	1
3	10931	Zahnschraube M 6	Toothed Screw M 6	63	79	87	103	111	127	127	135	151
4	13961	Flanschmutter M6	Flange nut M6	63	79	87	103	111	127	127	135	151
5	10067	Schraube M 6 x 18 10.9	Screw M 6 x 18 10.9	14	14	22	22	30	30	38	38	38
6	10072	Schraube M 6 x 28 10.9	Screw M 6 x 28 10.9	3	3	3	3	3	3	3	3	3
7	11330.01	Messerkopf Deutz Fahr GE 85 H	Knife head Deutz Fahr GE 85 H	1	1	1	1	1	1	1	1	1
7,1	13391	Schraube M 10 x 45	Screw M 10 x 45	1	1	1	1	1	1	1	1	1
7,2	12543	Spannhülse (Plastik)	Nylon ring	1	1	1	1	1	1	1	1	1
8	10941	Einpressmutter Messerkopf	Insert Nut for knife head	9	9	9	9	9	9	9	9	9
9	12766	Kopflager kpl.	Knife head connector cpl.	1	1	1	1	1	1	1	1	1
9,1	12761	Kopflagerhalter	Knife head connector holder	1	1	1	1	1	1	1	1	1
9,2	10099	Inbusschraube M 10 x 35 12.9 DIN912	Hexagon Socket Screw M 10 x 35 12.	2	2	2	2	2	2	2	2	2
9,3	10088	Schmiernippel M 6 selbstschneidend	Lubrication nipple M 6	1	1	1	1	1	1	1	1	1
9,4	10259	Kegellager kpl.	Cone bearing	1	1	1	1	1	1	1	1	1
9,5	12541	Lagerdeckel für Kegellager	Bearing holder for cone bearing	1	1	1	1	1	1	1	1	1
9,6	13022	Inbusschraube M 10 x 20	Hexagon Socket Screw M 10 x 20	1	1	1	1	1	1	1	1	1
10	10926	Messerverbindung	Knife connector bar	1	1	2	2	3	3	4	4	4
11	10937	Einpressmutter Messerverbindung	Insert Nut for Knife conn. bar	8	8	16	16	24	24	32	32	32
12	10701.01	Führungs-Doppelfinger v/o 12 mm	First guard 12 mm open/reinforc.	1	1	1	1	1	1	1	1	1
13	10616.01	Doppelfinger 12 mm	Guard 12 mm	19	23	27	31	35	39	41	43	47
14	10707.01	Führungsplatte 5 mm, 2-loch	Spacer bar 5 mm, 2-hole	1	1	1	1	1	1	1	1	1
15	10726.01	Führungsplatte 1' 5 mm	Spacer bar 1' 5 mm	9	11	13	15	17	19	20	21	23
16	10031	Schraube M 10 x 35 kpl.	Screw M 10 x 35 cpl.	31	37	43	49	55	61	64	67	73
17	13020	Federring 10 mm	Spring ring 10 mm	*	*	*	*	*	*	*	*	*
18	10047	Mutter M 10	Nut M 10	*	*	*	*	*	*	*	*	*
x	10989.02	Reparatursatz	Repair set	1	1	1	1	1	1	1	1	1
xx	10248	Befestigungselement KM-3	Clamping holder KM-3	9	11	13	15	17	19	20	21	23



Pos.	Art.-Nr.	Bezeichnung	Description	3,00 m	3,60 m	4,20 m	4,80 m	5,40 m	6,00 m	6,30 m	6,60 m	7,20 m
xxx	x	Messer Deutz Fahr GE 85 H	Knife Deutz Fahr GE 85 H	11815	11816	11817	11819	11821	11823	11825	11827	11828
xxxx	x	Messerrücken Deutz Fahr GE 85 H	Knifeback Deutz Fahr GE85H	*	13337	*	12080	12081	12082	*	12083	*