

Wechselschnitt – Mähsystem
Cutting system

**IHC – Axial
(Freeflow)
Schneidwerk 1030**

3,70 m – 7,20 m

Ident-Nr. Part-#	Bezeichnung	Description	Schnittbreite Cuttingwidth	Abstand Messerkopf
10578	Mähsystem kpl.	Cutting System cpl.	3,60 m	117 mm *
10580	Mähsystem kpl.	Cutting System cpl.	4,20 m	117 mm *
10582	Mähsystem kpl.	Cutting System cpl.	4,80 m	117 mm *
10584	Mähsystem kpl.	Cutting System cpl.	5,40 m	117 mm *
10586	Mähsystem kpl.	Cutting System cpl.	6,00 m	117 mm *
10588	Mähsystem kpl.	Cutting System cpl.	6,60 m	117 mm *
10590	Mähsystem kpl.	Cutting System cpl.	7,20 m	117 mm *
10579	Mähsystem kpl.	Cutting System cpl.	3,60 m	104 mm *
10581	Mähsystem kpl.	Cutting System cpl.	4,20 m	104 mm *
10583	Mähsystem kpl.	Cutting System cpl.	4,80 m	104 mm *
10585	Mähsystem kpl.	Cutting System cpl.	5,40 m	104 mm *
10587	Mähsystem kpl.	Cutting System cpl.	6,00 m	104 mm *
10589	Mähsystem kpl.	Cutting System cpl.	6,60 m	104 mm *
10591	Mähsystem kpl.	Cutting System cpl.	7,20 m	104 mm *

* = **Siehe technische Information zu Messerkopf lt. Anlage**

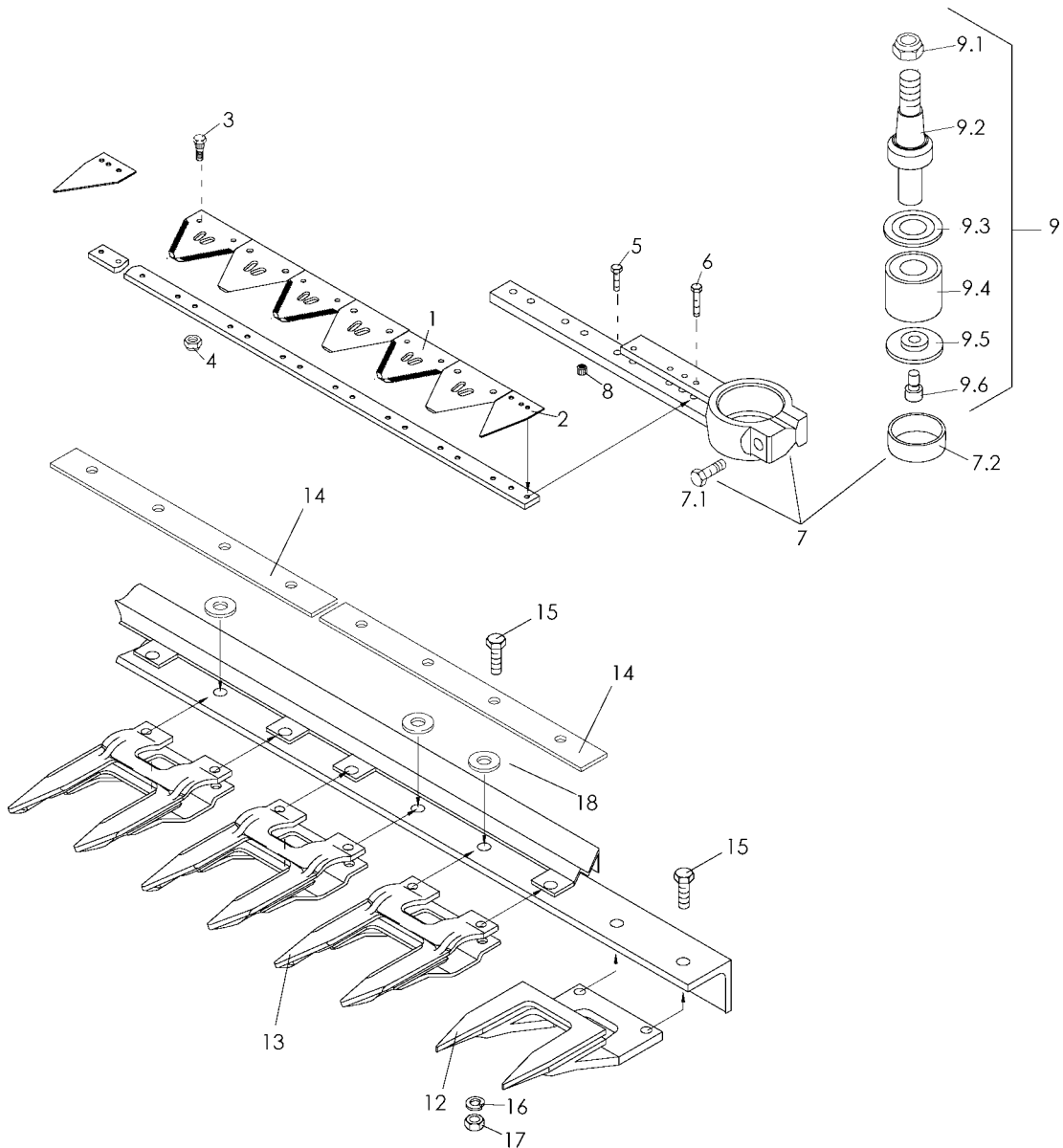
Technische Änderungen vorbehalten / Subject to technical alterations.

Diese Ersatzteilliste ist gültig ab: Nov. 2002
This spare part list is valid from: Nov. 2002

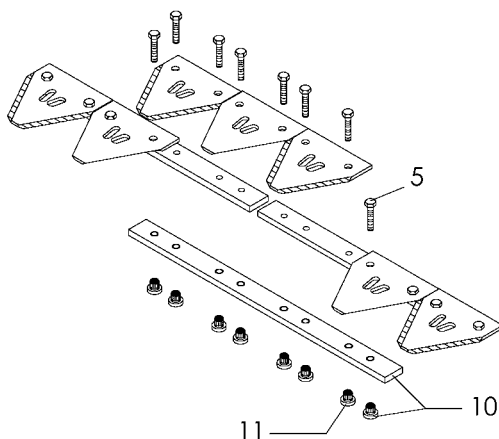
Gebr. Schumacher GmbH • D - 57612 Eichelhardt

Telefon: +0049 (0) 26 81 - 80 09 - 0 • Telefax: +0049 (0) 26 81 - 80 09 - 90
Email: info@gebr-schumacher.de • Internet: www.gebr-schumacher.de

IHC – Axial (Freeflow) Schneidwerk 1030



Verschraubung der Messerverbindung:



Befestigungselement KM-3 für Ährenheber

Clamping holders KM-3 for croplifters

Der Einbau:

Das Befestigungselement **KM-3** sollte an **jeder 4. Mähfingerspitze** montiert werden.

Man beginnt mit der Montage am **2. Mähfinger** des Mähsystems (**von Rechts**) und arbeitet sich fortlaufend bis zum Mähmesserantrieb vor.

Am Führungsfinger wird kein KM-3 montiert!

Mounting:

The clamping holder KM-3 should be assembled on every fourth guard top.

We propose to start mounting on the fourth guard top (from the right side) and continue until the knife drive.

Please observe that the clamping holder KM-3 should not be mounted on the first guard!

Gebr. Schumacher GmbH • D - 57612 Eichelhardt

Telefon: +0049 (0) 26 81 - 80 09 - 0 • Telefax: +0049 (0) 26 81 - 80 09 - 90

Email: info@gebr-schumacher.de • Internet: www.gebr-schumacher.de



IHC 1030 Freeflow

L

Seite 3 von 4
(Nov. 2002)

Pos.	Art.-Nr.	Bezeichnung	Description	3,70 m	4,30 m	4,95 m	5,55 m	6,15 m	6,75 m	7,32 m
1	10961.03	Pro-Cut Messerklinge grob (Standard)	Pro-Cut section coarse (Standard)	49	57	65	73	81	89	101
1	10966.03	Pro-Cut Messerklinge fein (auf Wunsch)	Pro-Cut section fine (on demand)	*	*	*	*	*	*	*
2	10923.03	Putzklinge Lochabstand 24,7 mm	Half section hole-distance 24,7 mm	2	2	2	2	2	2	2
3	10931	Zahnschraube M 6	Toothed screw M 6	85	93	109	125	141	149	173
4	13961	Flanschmutter M6	Flange nut M6	85	93	109	125	141	149	173
5	10067	Schraube M 6 x 18 10.9	Screw M 6 x 18 10.9	13	21	21	21	21	29	29
6	10072	Schraube M 6 x 28 10.9	Screw M 6 x 28 10.9	4	4	4	4	4	4	4
7	11305.01	Messerkopf IHC-1030 Freeflow kpl. 117 mm	Knife head IHC-1030 Freeflow cpl.	1	1	1	1	1	1	1
7	11306.01	Messerkopf IHC-1030 Freeflow kpl. 104 mm	Knife head IHC-1030 Freeflow cpl.	1	1	1	1	1	1	1
7,1	13391	Schraube M 10 x 45	Screw M 10 x 45	1	1	1	1	1	1	1
7,2	12543	Spannhülse (Plastik)	Nylon ring	1	1	1	1	1	1	1
8	10941	Einpressmutter Messerkopf	Insert Nut for knife head	9	9	9	9	9	9	9
9	11300	Konusadapter kpl.	Cone adapter cpl.	1	1	1	1	1	1	1
9,1	10053	Mutter M 20 x 1,5 selbstsichernd	Nut M 20 x 1,5 self-locking	1	1	1	1	1	1	1
9,2	11301	Bolzen für Konusadapter	Bolt for cone adapter	1	1	1	1	1	1	1
9,3	12542	Schutzscheibe 32006	Protection metal ring 32006	1	1	1	1	1	1	1
9,4	10259	Kegellager kpl.	Cone bearing cpl.	1	1	1	1	1	1	1
9,5	12541	Lagerdeckel für Kegellager	Bearing cover for cone bearing	1	1	1	1	1	1	1
9,6	13022	Inbusschraube M 10 x 20	Hexagon Socket Screw M 10 x 20	1	1	1	1	1	1	1
10	10926	Messerverbindung	Knife connector bar	1	2	2	2	2	3	3
11	10937	Einpressmutter Messerverbindung	Insert Nut for Knife conn. bar	8	16	16	16	16	24	24
12	10702.01	Führungs-Doppelfinger v/o 14 mm	First guard 14 mm open/reinforc.	1	1	1	1	1	1	1
13	10619.01	Doppelfinger 14 mm	Guard 14 mm	24	28	32	36	40	44	48
14	10726.01	Führungsplatte 1' 5 mm	Spacer bar 1' 5 mm	12	14	16	18	20	22	24
15	10031	Schraube M 10 x 35 kpl.	Screw M 10 x 35 cpl.	39	45	51	57	63	69	75
16	13020	Federring 10 mm	Spring washer 10 mm	*	*	*	*	*	*	*
17	10047	Mutter M 10	Nut M 10	*	*	*	*	*	*	*
18	13452	U-Scheibe 13 x 1,5	Plain washer 13 x 1,5	*	*	*	*	*	*	*
x	10989.02	Reparatursatz	Repair set	1	1	1	1	1	1	1



IHC 1030 Freeflow

L

Seite 4 von 4
(Nov. 2002)

Pos.	Art.-Nr.	Bezeichnung	Description	3,70 m	4,30 m	4,95 m	5,55 m	6,15 m	6,75 m	7,32 m	
xx	10248	Befestigungselement KM-3	Clamping holder KM-3	11	13	15	17	19	21	23	
xxx	x	Messer IHC-1030 Freeflow kpl. (104mm)	Knife IHC-1030 Freeflow kpl. (104mm)	11764	11766	11768	11770	11772	11774	11776	
xxx	x	Messer IHC-1030 Freeflow kpl. (117mm)	Knife IHC-1030 Freeflow kpl. (117mm)	11763	11765	11767	11769	11771	11773	11775	
xxxx	x	Messerrücken IHC-1030 Freeflow kpl.	Knife back IHC-1030 Freeflow cpl.	11950	11951	11952	11953	11954	13544	13554	