

Wechselschnitt – Mähsystem  
Cutting system

**IHC**  
**Taumelantrieb (Axialflow)**

**3,60 m – 5,40 m**

Ident-Nr. Part-#	Bezeichnung	Description	Schnittbreite Cuttingwidth
<b>10514</b>	Mähsystem kpl.	Cutting System cpl.	3,60 m
<b>10515</b>	Mähsystem kpl.	Cutting System cpl.	4,20 m
<b>10517</b>	Mähsystem kpl.	Cutting System cpl.	4,80 m
<b>10518</b>	Mähsystem kpl.	Cutting System cpl.	5,40 m

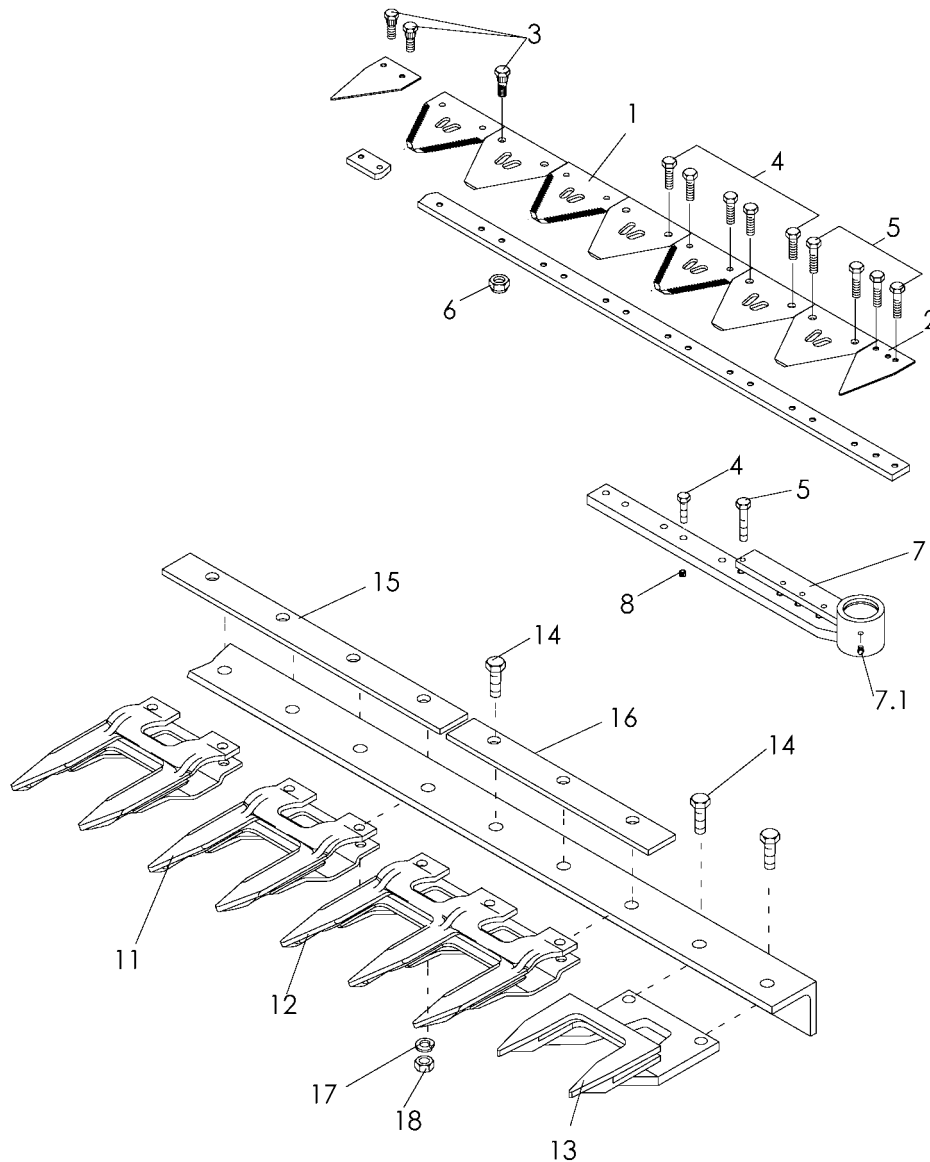
Technische Änderungen vorbehalten / Subject to technical alterations.

Diese Ersatzteilliste ist gültig ab: Nov. 2002  
This spare part list is valid from: Nov. 2002

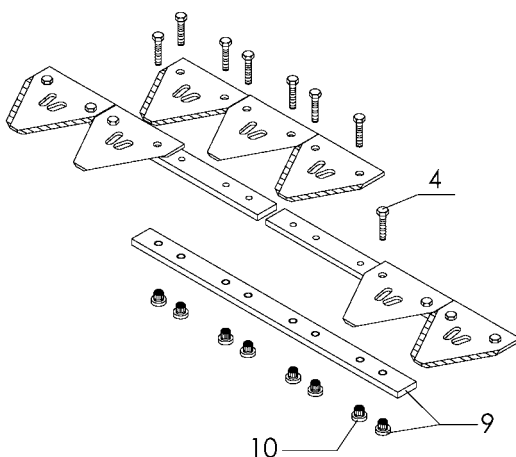
**Gebr. Schumacher GmbH • D - 57612 Eichelhardt**

Telefon: +0049 (0) 26 81 - 80 09 - 0 • Telefax: +0049 (0) 26 81 - 80 09 - 90  
Email: [info@gebr-schumacher.de](mailto:info@gebr-schumacher.de) • Internet: [www.gebr-schumacher.de](http://www.gebr-schumacher.de)

## IHC – Taumel (Axialflow) 3,60 m – 5,40 m



Verschraubung der Messerverbindung:



### Befestigungselement KM-3 für Ährenheber

#### Clamping holders KM-3 for croplifters

#### **Der Einbau:**

Das Befestigungselement **KM-3** sollte an **jeder 4. Mähfingerspitze** montiert werden.  
Man beginnt mit der Montage am **2.** Mähfinger des Mähsystems (**von Rechts**) und arbeitet sich fortlaufend bis zum Mähmesserantrieb vor.  
**Am Führungsfinger wird kein KM-3 montiert !**

#### **Mounting:**

The clamping holder KM-3 should be assembled on every fourth guard top.  
We propose to start mounting on the fourth guard top (from the right side) and continue until the knife drive.  
**Please observe that the clamping holder KM-3 should not be mounted on the first guard!**

**Gebr. Schumacher GmbH • D - 57612 Eichelhardt**

Telefon: +0049 (0) 26 81 - 80 09 - 0 • Telefax: +0049 (0) 26 81 - 80 09 - 90

Email: [info@gebr-schumacher.de](mailto:info@gebr-schumacher.de) • Internet: [www.gebr-schumacher.de](http://www.gebr-schumacher.de)



Pos.	Art.-Nr.	Bezeichnung	Description	3,60 m	4,20 m	4,80 m	5,40 m
1	10961.03	Pro-Cut Messerklinge grob (Standard)	Pro-Cut section coarse (Standard)	48	56	64	72
1	10966.03	Pro-Cut Messerklinge fein (auf Wunsch)	Pro-Cut section fine (on demand)	*	*	*	*
2	10923.03	Putzklinge Lochabstand 24,7 mm	Half section hole-distance 24,7 mm	2	2	2	2
3	10931	Zahnschraube M 6	Toothed screw M 6	83	91	107	123
4	10067	Schraube M 6 x 18 10.9	Screw M 6 x 18 10.9	13	21	21	21
5	10072	Schraube M 6 x 28 10.9	Screw M 6 x 28 10.9	4	4	4	4
6	13961	Flanschmutter M6	Flange nut M6	83	91	107	123
7	11226.01	Messerkopf IHC-Taumel 820 kpl. (4/5/7.1/8)	Knife head IHC cpl.	1	1	1	1
7,1	11108	Schmiernippel	Lubrication nipple	1	1	1	1
8	10941	Einpressmutter Messerkopf	Insert Nut for knife head	9	9	9	9
9	10926	Messerverbindung	Knife connector bar	1	2	2	2
10	10937	Einpressmutter Messerverbindung	Insert Nut for Knife conn. bar	8	16	16	16
11	10616.01	Doppelfinger 12 mm	Guard 12 mm	24	28	32	36
12	10717.01	Dreifachfinger 12 mm	Triple guard 12 mm	1	1	1	1
13	10701.01	Führungs-Doppelfinger v/o 12 mm	First guard 12 mm open/reinforc.	1	1	1	1
14	10031	Schraube M 10 x 35 kpl.	Screw M 10 x 35 cpl.	42	48	54	60
15	10727.01	Führungsplatte 1' 6 mm	Spacer bar 1' 6 mm	11	13	15	17
16	10733.01	Führungsplatte 6 mm, 3-loch	Spacer bar 6 mm, 3-hole	1	1	1	1
17	13020	Federring 10 mm	Spring washer 10 mm	*	*	*	*
18	10047	Mutter M 10	Nut M 10	28	34	44	54
x	10989.02	Reparatursatz	Repair set	1	1	1	1
xx	10248	Befestigungselement KM-3	Clamping holder KM-3	11	13	15	17
xxx	x	Messer IHC-Taumel kpl.	Knife IHC cpl.	11731	11732	11733	11734
xxxx	x	Messerrücken IHC-Taumel kpl.	Knife back IHC cpl.	11928	11929	13546	11930