

Wechselschnitt – Mähsystem

Cutting system

**John Deere 1170  
Schneidwerk Serie 300**

**3,60 m – 4,80 m**

Ident-Nr. Part-#	Bezeichnung	Description	Schnittbreite Cuttingwidth
<b>10594</b>	Mähsystem kpl.	Cutting System cpl.	3,60 m
<b>10595</b>	Mähsystem kpl.	Cutting System cpl.	4,20 m
<b>10596</b>	Mähsystem kpl.	Cutting System cpl.	4,80 m

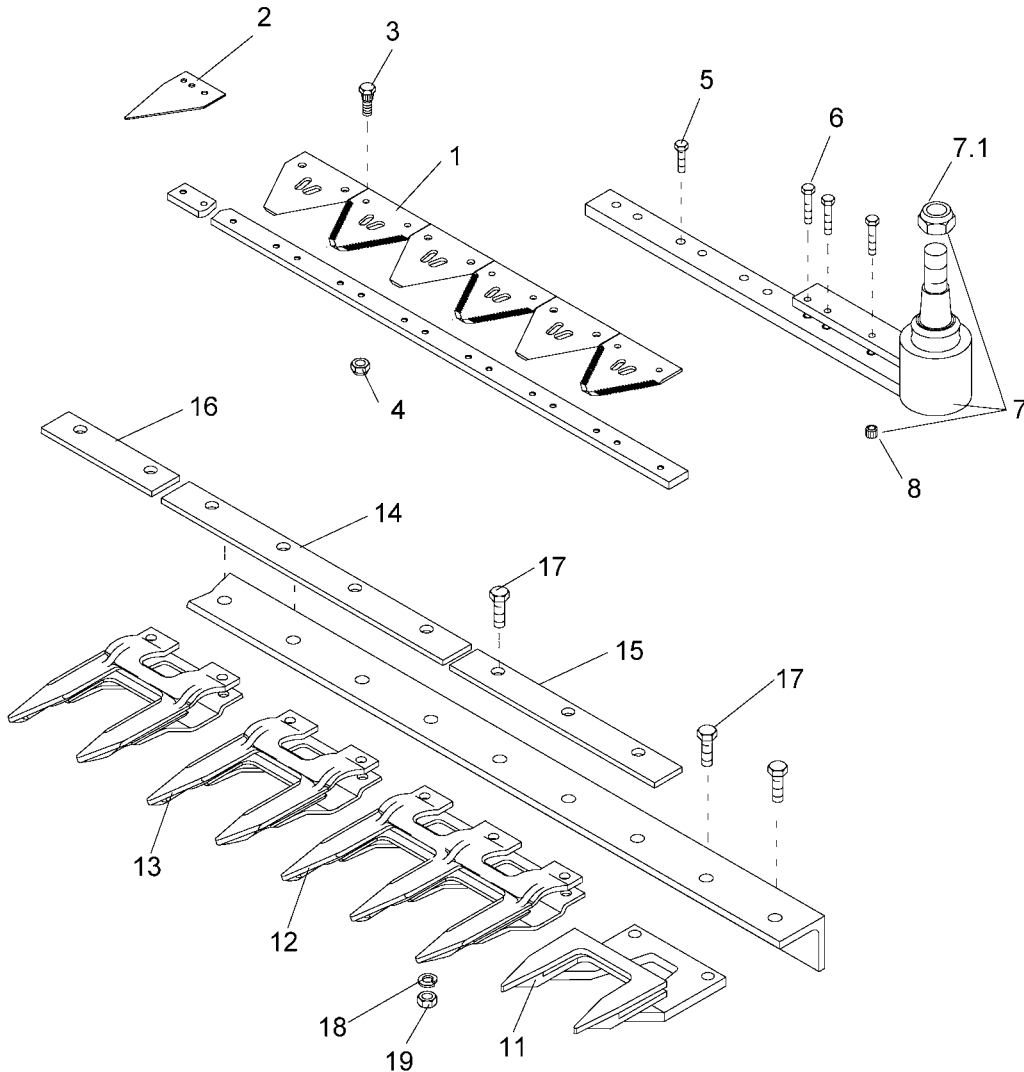
Technische Änderungen vorbehalten / Subject to technical alterations.

Diese Ersatzteilliste ist gültig ab: Nov. 2002  
This spare part list is valid from: Nov. 2002

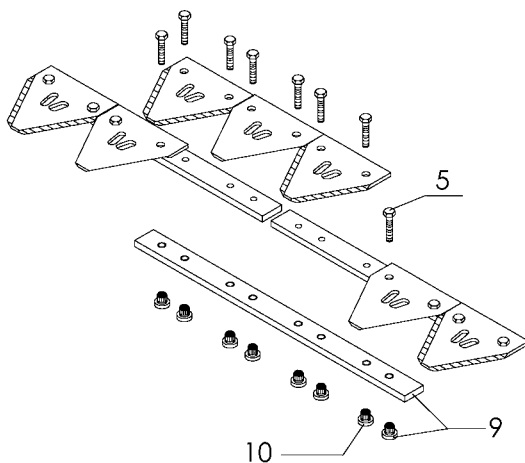
**Gebr. Schumacher GmbH • D - 57612 Eichelhardt**

Telefon: +0049 (0) 26 81 - 80 09 - 0 • Telefax: +0049 (0) 26 81 - 80 09 - 90  
Email: [info@gebr-schumacher.de](mailto:info@gebr-schumacher.de) • Internet: [www.gebr-schumacher.de](http://www.gebr-schumacher.de)

## John-Deere 1170 Schneidwerk 300 3,60 m – 4,80 m



Verschraubung der Messerverbindung:



Befestigungselement KM-3 für Ährenheber

Clamping holders KM-3 for croplifters

**Der Einbau:**

Das Befestigungselement **KM-3** sollte an **jeder 4. Mähfingerspitze** montiert werden. Man beginnt mit der Montage am **2.** Mähfinger des Mähsystems (**von Rechts**) und arbeitet sich fortlaufend bis zum Mähmesserantrieb vor. **Am Führungsfinger wird kein KM-3 montiert !**

**Mounting:**

The clamping holder KM-3 should be assembled on every fourth guard top. We propose to start mounting on the fourth guard top (from the right side) and continue until the knife drive.

**Please observe that the clamping holder KM-3 should not be mounted on the first guard!**

Gebr. Schumacher GmbH • D - 57612 Eichelhardt

Telefon: +0049 (0) 26 81 - 80 09 - 0 • Telefax: +0049 (0) 26 81 - 80 09 - 90

Email: [info@gebr-schumacher.de](mailto:info@gebr-schumacher.de) • Internet: [www.gebr-schumacher.de](http://www.gebr-schumacher.de)

**JOHN DEERE 1170, Serie 300****P**Seite 3 von 3  
(Nov. 2002)

Pos.	Art.-Nr.	Bezeichnung	Description	3,60 m	4,20 m	4,80 m	
1	10961.03	Pro-Cut Messerklinge grob (Standard)	Pro-Cut section coarse (standard)	47	55	63	
1	10966.03	Pro-Cut Messerklinge fein (auf Wunsch)	Pro-Cut section fine (on demand)	*	*	*	
2	10923.03	Putzklinge Lochabstand 24,7 mm	Half section hole-distance 24,7 mm	1	1	1	
3	10931	Zahnschraube M 6	Toothed screw M 6	79	87	103	
4	13961	Flanschmutter M6	Flange nut M6	79	87	103	
5	10067	Schraube M 6 x 18 10.9	Screw M 6 x 18 10.9	14	22	22	
6	10072	Schraube M 6 x 28 10.9	Screw M 6 x 28 10.9	3	3	3	
7	11207.02	Messerkopf John Deere kpl.	Knife head John Deere cpl.	1	1	1	
7,1	10050	Mutter M 16 x 1,5 selbstsichernd	Nut M 16 x 1,5 self-locking	1	1	1	
8	10941	Einpressmutter Messerkopf	Insert Nut for knife head	9	9	9	
9	10926	Messerverbindung	Knife connector bar	1	2	2	
10	10937	Einpressmutter Messerverbindung	Insert Nut for Knife conn. bar	8	16	16	
11	10701.01	Führungs-Doppelfinger v/o 12 mm	First guard 12 mm open/reinforc.	1	1	1	
12	10717.01	Dreifachfinger 12 mm	Triple guard 12 mm	1	1	1	
13	10616.01	Doppelfinger 12 mm	Guard 12 mm	21	25	29	
14	10727.01	Führungsplatte 1' 6 mm	Spacer bar 1' 6 mm	10	12	14	
15	10733.01	Führungsplatte 6 mm, 3-loch	Spacer bar 6 mm, 3-hole	1	1	1	
16	10708.02	Führungsplatte 6 mm, 2-loch	Spacer bar 6 mm, 2-hole	1	1	1	
17	10031	Schraube M 10 x 35 kpl.	Screw M 10 x 35 cpl.	36	42	48	
18	13020	Federring 10 mm	Spring washer 10 mm	*	*	*	
19	10047	Mutter M 10	Nut M 10	*	*	*	
x	10989.02	Reparatursatz	Repair set	1	1	1	
xx	10248	Befestigungselement KM-3	Clamping holder KM-3	11	13	15	
xxx	x	Messer John Deere 1170 SW 300 kpl.	Knife John Deere cpl.	11787	11788	11789	
xxxx	x	Messerrücken John Deere 1170 SW 300 kpl.	Knife back John Deere cpl.	12077	12078	12079	