

Wechselschnitt – Mähsystem  
Cutting system

**New Holland  
Taumelantrieb (Clayson)**

**3,00 m – 5,10 m**

Ident-Nr. Part-#	Bezeichnung	Description	Schnittbreite Cuttingwidth
10470	Mähsystem kpl.	Cutting System cpl.	3,00 m
10471	Mähsystem kpl.	Cutting System cpl.	3,30 m
10472	Mähsystem kpl.	Cutting System cpl.	3,60 m
10473	Mähsystem kpl.	Cutting System cpl.	3,90 m
10475	Mähsystem kpl.	Cutting System cpl.	4,50 m

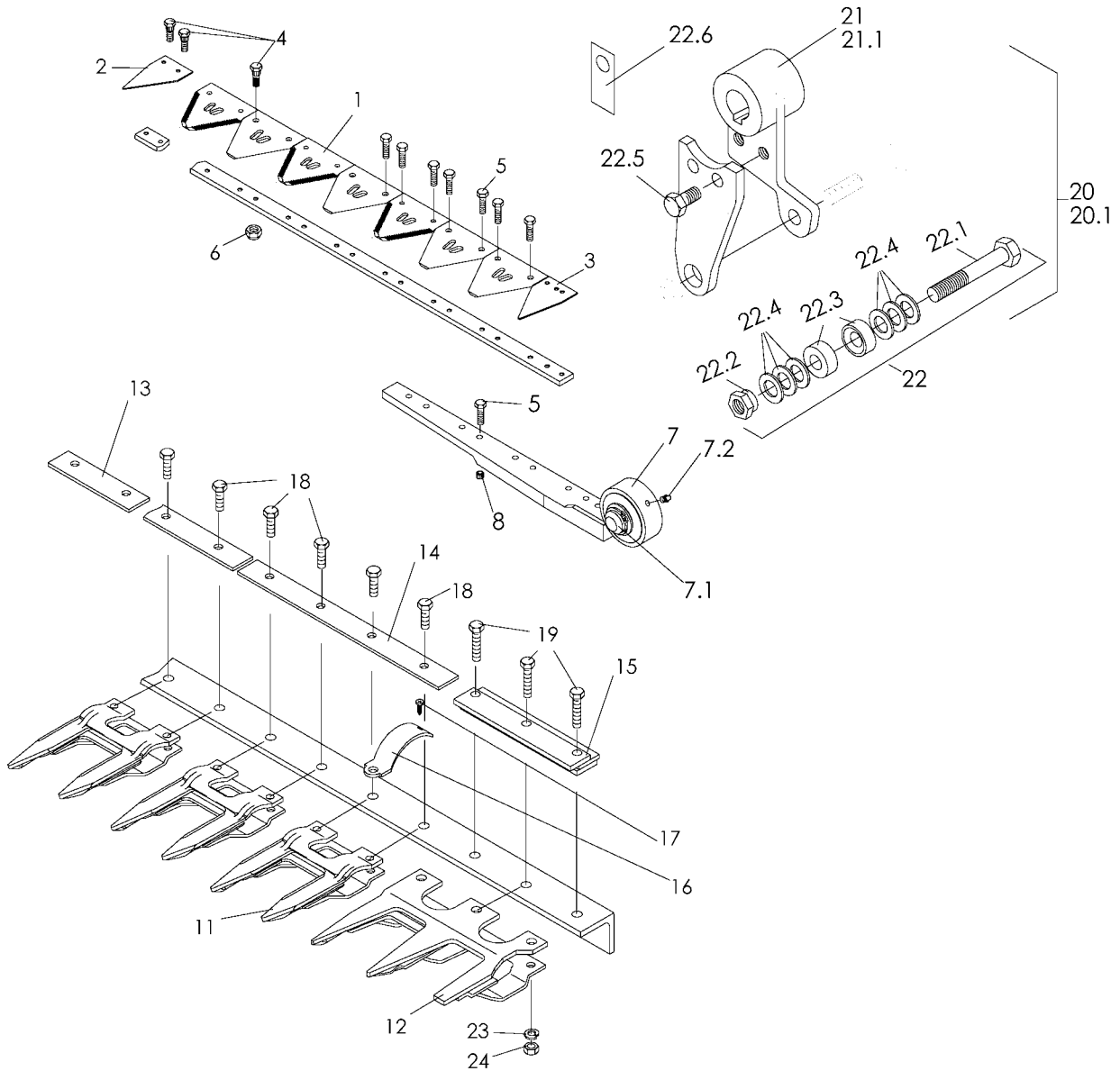
Technische Änderungen vorbehalten / Subject to technical alterations.

Diese Ersatzteilliste ist gültig ab: Nov. 2002  
This spare part list is valid from: Nov. 2002

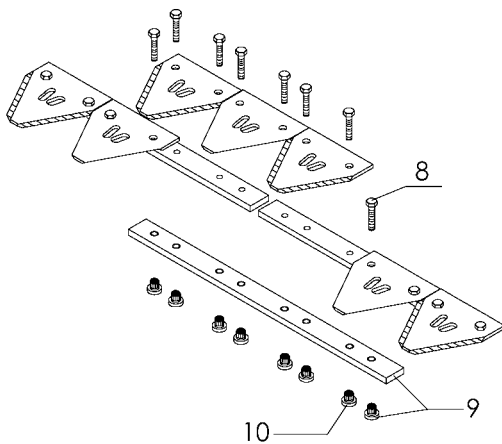
**Gebr. Schumacher GmbH • D - 57612 Eichelhardt**

Telefon: +0049 (0) 26 81 - 80 09 - 0 • Telefax: +0049 (0) 26 81 - 80 09 - 90  
Email: [info@gebr-schumacher.de](mailto:info@gebr-schumacher.de) • Internet: [www.gebr-schumacher.de](http://www.gebr-schumacher.de)

## New Holland Taumelantrieb (Clayson) 3,00 m – 5,10 m



Verschraubung der Messerverbindung:



Befestigungselement KM-3 für Ährenheber

Clamping holders KM-3 for croplifters

**Der Einbau:**

Das Befestigungselement **KM-3** sollte an **jeder 4. Mähfingerspitze** montiert werden.

Man beginnt mit der Montage am **2. Mähfinger** des Mähsystems (**von Rechts**) und arbeitet sich fortlaufend bis zum Mähmesserantrieb vor.

**Am Führungsfinger wird kein KM-3 montiert !**



**Mounting:**

The clamping holder KM-3 should be assembled on every fourth guard top.

We propose to start mounting on the fourth guard top (from the right side) and continue until the knife drive.

**Please observe that the clamping holder KM-3 should not be mounted on the first guard!**



**Gebr. Schumacher GmbH • D - 57612 Eichelhardt**

Telefon: +0049 (0) 26 81 - 80 09 - 0 • Telefax: +0049 (0) 26 81 - 80 09 - 90

Email: [info@gebr-schumacher.de](mailto:info@gebr-schumacher.de) • Internet: [www.gebr-schumacher.de](http://www.gebr-schumacher.de)

Pos.	Art.-Nr.	Bezeichnung	Description	3,00 m	3,30 m	3,60 m	3,90 m	4,50 m	5,10 m
1	10961.03	Pro-Cut Messerklinge grob (Standard)	Pro-Cut section coarse (standard)	40	44	48	52	60	68
1	10966.03	Pro-Cut Messerklinge fein (auf Wunsch)	Pro-Cut section fine (on demand)	*	*	*	*	*	*
2	10923.03	Putzklinge Lochabstand 24,7 mm	Half section hole-distance 24,7 mm	1	1	1	1	1	1
3	10921	Putzklinge Lochabstand 13,6 mm	Half section hole-distance 13,6 mm	1	1	1	1	1	1
4	10931	Zahnschraube M 6	Toothed Screw M 6	67	75	83	83	99	115
5	10067	Schraube M 6 x 18 10.9	Screw M 6 x 18 10.9	17	17	17	25	25	25
6	13961	Flanschmutter M6	Flange nut M6	67	75	83	83	99	115
7	11137.01	Messerkopf Clayson kpl. (5/8/7.1/ 7.2)	Knife head Clayson cpl. (7.1-7.2)	1	1	1	1	1	1
7,1	11116	Rollkörper kpl.	Knife head connector kit cpl.	1	1	1	1	1	1
7,2	11108	Schmiernippel	Lubrication nipple	1	1	1	1	1	1
8	10941	Einpressmutter Messerkopf	Insert Nut for knife head	9	9	9	9	9	9
9	10926	Messerverbindung	Knife connector bar	1	1	1	2	2	2
10	10937	Einpressmutter Messerverbindung	Insert Nut for Knife conn. bar	8	8	8	16	16	16
11	10616.01	Doppelfinger 12 mm	Guard 12 mm	19	21	23	25	28	32
12	10712.01	Führungs-Dreifachfinger 12 mm	First triple guard 12 mm	1	1	1	1	1	1
13	10707.01	Führungsplatte 5 mm, 2-loch	Spacer bar 5 mm, 2-hole	1	1	1	1	1	1
14	10726.01	Führungsplatte 1' 5 mm	Spacer bar 1' 5 mm	9	10	11	12	14	16
15	10798	Hintere Messerkopfführung 6-4-5	Rear Knife head guiding 6-4-5	1	1	1	1	1	1
16	10730	Klemmbügel New Holland	Fixing clip New Holland	9	10	11	12	14	16
17	10054	Blechschraube 5,5 x 22	Sheet metal screw 5,5 x 22	9	10	11	12	14	16
18	10031	Schraube M 10 x 35 kpl.	Screw M 10 x 35 cpl.	27	32	35	38	42	48
19	10034	Schraube M 10 x 55 kpl.	Screw M 10 x 55 cpl.	3	3	3	3	3	3
20	11138	Antriebshebel kpl. (21/22.1-22.6)	Drive arm Clayson cpl.	1	1	1	1	1	1
20,1	11142	TF – Antriebshebel kpl.(21.1/22.1-22.6)	TF-Drive arm Clayson cpl.	1	1	1	1	1	1
21	11140	Konus mit Flansche Clayson	Cone with flange Clayson	1	1	1	1	1	1
21,1	11143	TF-Konus mit Flansche Clayson	TF-cone with flange Clayson	1	1	1	1	1	1
22	11112	Schraube M 14 x 100 kpl. (22.1-22.4)	Screw M 14 x 100 cpl.	1	1	1	1	1	1
22,1	10037	Schraube M 14 x 100	Screw M 14 x 100	1	1	1	1	1	1
22,2	11115	Bundmutter für Schraube M 14 x 100	Nut for Screw M 14 x 100	1	1	1	1	1	1



## NEW HOLLAND Taumel

V

Seite 4 von 4  
(Nov. 2002)

Pos.	Art.-Nr.	Bezeichnung	Description	3,00 m	3,30 m	3,60 m	3,90 m	4,50 m	5,10 m	
22,3	11111	Kugelschale	Ball socket	2	2	2	2	2	2	
22,4	10057	U-Scheibe 14 mm	Plain washer 14 mm	6	6	6	6	6	6	
22,5	10035	Schraube M 12 x 25	Screw M 12 x 25	2	2	2	2	2	2	
22,6	11139	Sicherungsblech	Safety plate	1	1	1	1	1	1	
23	13020	Federring 10 mm	Spring washer 10 mm	*	*	*	*	*	*	
24	10047	Mutter M 10	Nut M 10	*	*	*	*	*	*	
x	10989.02	Reparatursatz	Repair set	1	1	1	1	1	1	
xx	10248	Befestigungselement KM-3	Clamping holder KM-3	9	10	11	12	14	16	
xxx	x	Messer Clayson kpl.	Knife Clayson cpl.	11491	11493	11494	11495	11496	11497	
xxxx	x	Messerrücken Clayson kpl.	Knife back Clayson cpl.	11887	11889	11890	11891	11893	11894	